

Villa Rodesteijn



BLOEMENDAAL | Mollaan 1 A

vraagprijs € 1.650.000 k.k.



023-5410041 | overveen@dmcmakelaars.nl
www.dmcmakelaars.nl

Kenmerken & specificaties



Bouwjaar:	2020
Soort:	benedenwoning
Kamers:	3
Inhoud:	677 m ³
Woonoppervlakte:	188 m ²
Overige inpandige ruimte:	-
Gebouwsgebonden buitenruimte:	59 m ²
Externe bergingruimte:	-
Verwarming:	c.v.-ketel
Isolatie:	dakisolatie, muurisolatie, vloerisolatie, gedeeltelijk dubbel glas
Energie label:	C

Omschrijving

"Villa Rodesteijn"

De statige entree van Villa Rodesteijn verschaft toegang tot een ontvangsthal met lift waar zich de entree van dit appartement bevindt. In de lommerrijke Bloemendaalse buurt 'Duin en Daal' ligt Villa Rodesteijn. Deze volledig gerenoveerde monumentale villa is opgedeeld in vier royale woon etages met prachtig uitzicht van de omringende tuin en bosrijke omgeving. De villa is van alle moderne gemakken voorzien waaronder een lift en parkeergelegenheid op eigen terrein. De villa is een beeldbepalend gemeentelijk monument en dateert uit 1902.

Het appartement is te bereiken met de lift welke rechtstreeks uitkomt in het appartement én het appartement heeft een eigen ingang met hal. Het appartement heeft een brede gang met toegang tot een waskamer waar ruimte is voor een wasmachine/droger opstelling en veel bergruimte, een luxe wc met fontein, een royale living met openslaande deuren naar heerlijk groot terras met een mooie lichtinval vanwege de hoge deuren. Een luxe moderne woonkeuken met inbouw apparatuur. een royale slaapkamer met terras en moderne luxe badkamer met bad, douche en dubbele wastafel. Het appartement heeft een 2e slaapkamer en een 2e moderne luxe badkamer met douche en wastafel. Het gehele appartement is voorzien van een prachtige eiken houten visgraat vloer.

Het project is omgeven door een karakteristieke tuin en ligt direct naast het Bloemendaalse bos. Het sfeervolle centrum van Bloemendaal met diverse ambachtelijke - en delicatessewinkels, cafés en restaurants is op loopafstand. Natuurliefhebbers kunnen hun hart ophalen in de duinen, bossen en strand.

Villa Rodesteijn is in 1901 ontworpen door architect J. Wolbers, in een Nederlandse variant op de Jugendstil en heeft invloeden van onder andere de neorenaissance. De architect heeft verscheidene villa's en panden ontworpen in Duin en Daal. Villa Rodesteijn kenmerkt zich door de zorgvuldige detaillering en het wel doordachte lijnenspel. Er is een parkeerplaats op eigen terrein en het is tevens mogelijk om een eigen garage erbij te kopen.

De hydraulische plateau traplift is een lift die ontwikkeld is om gebouwen met trappen makkelijk bereikbaar te maken voor minder validen, zonder dat dit het aanzicht van het gebouw aantast. Hierdoor is het een favoriete lift voor oude en monumentale panden. De lift is in de vloer verzonken en zelfs over-rijdbaar met een auto.

- Een betere locatie kun je je niet wensen!
- Afgewerkt met hoge kwaliteitsmaterialen en de authentieke details zijn stijlvol gemoderniseerd;
- Ruysdael glas geplaatst ivm isolatie (gelaagd glas);
- Lift aanwezig (te bedienen met speciale sleutelcode) komt rechtstreeks uit in het appartement;
- VVE aanwezig;
- Het appartement is zo te betrekken en oplevering kan snel;
- Woonoppervlak ca. 193m²;
- Het appartement is voorzien van een fraaie eiken houten visgraat vloer;
- Brochure en plattegronden zijn verkrijgbaar bij de verkopend makelaar.



















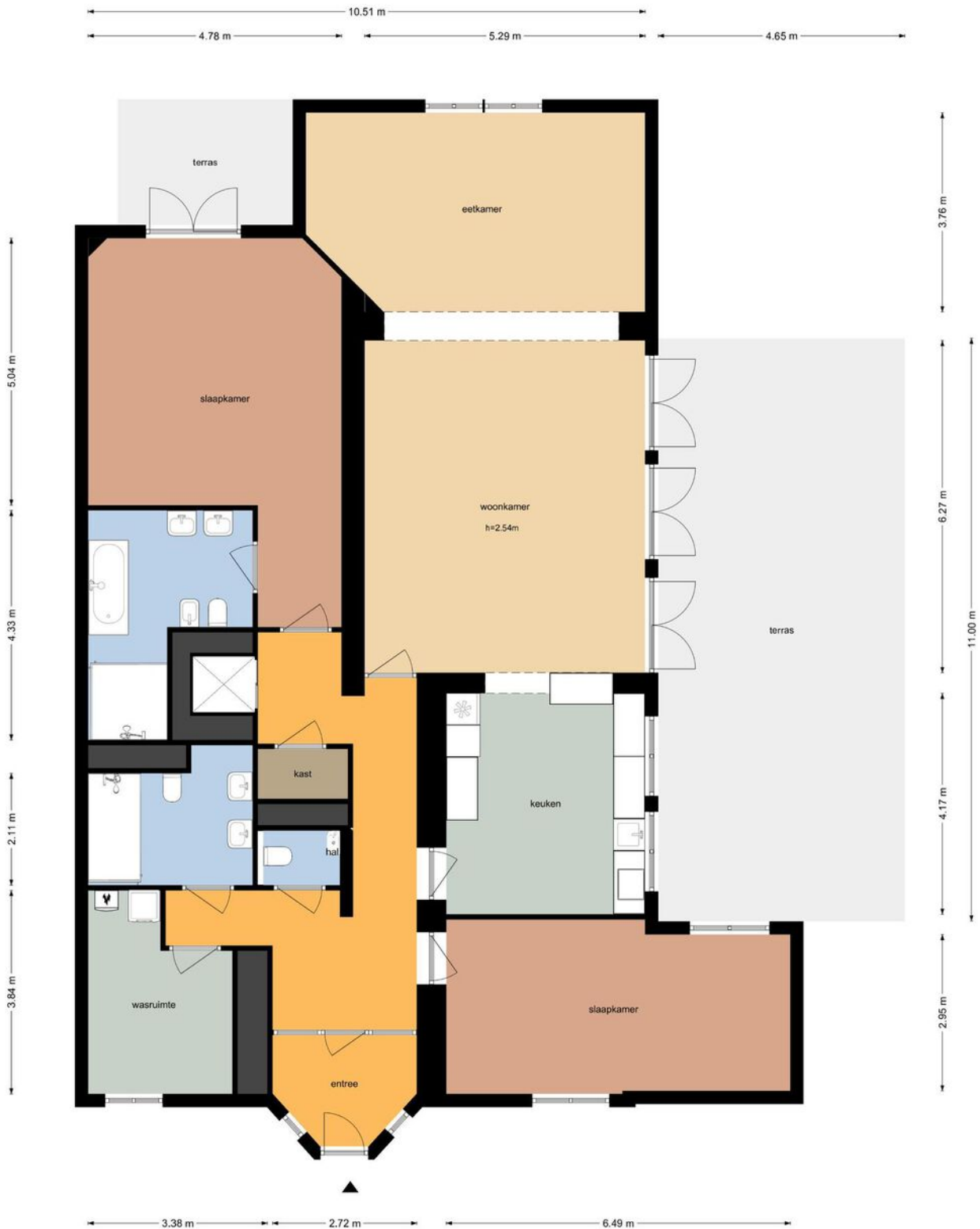




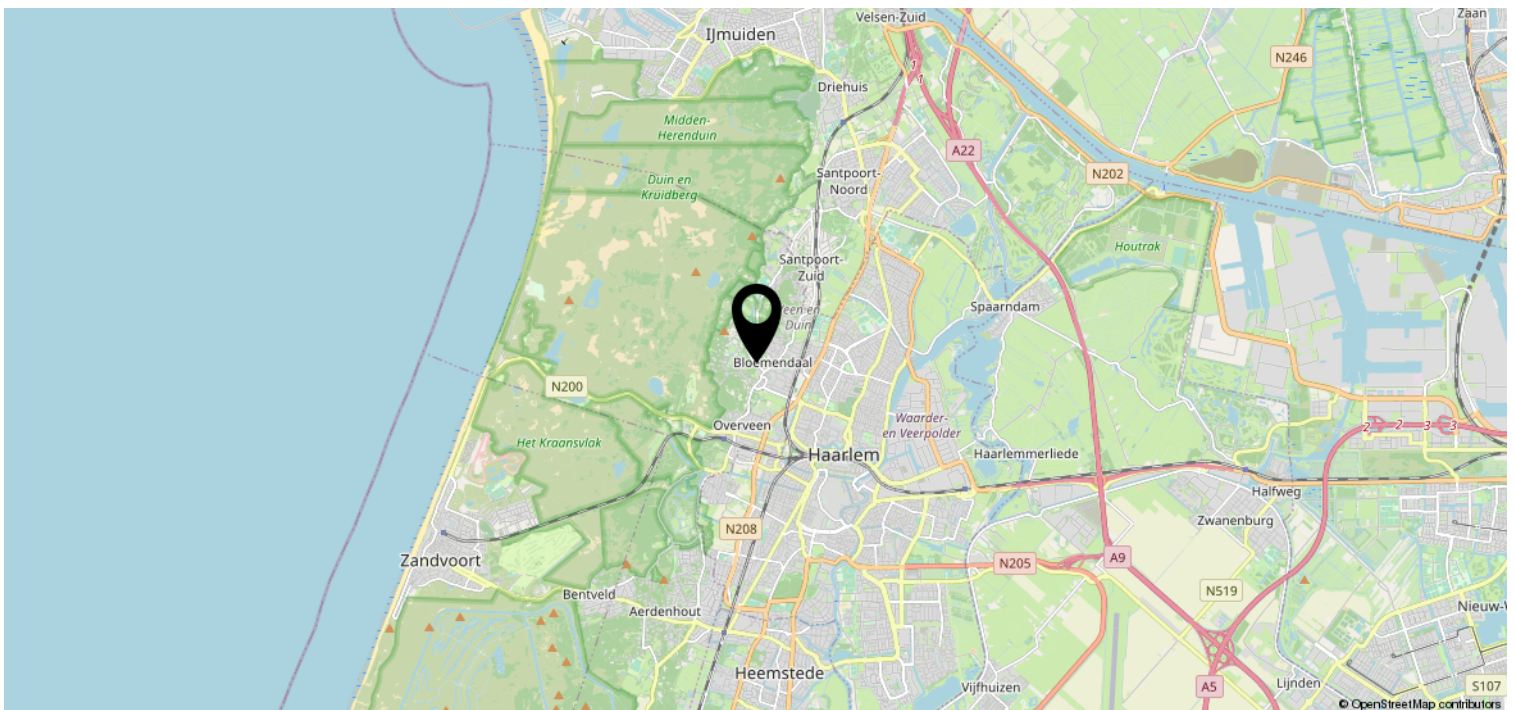
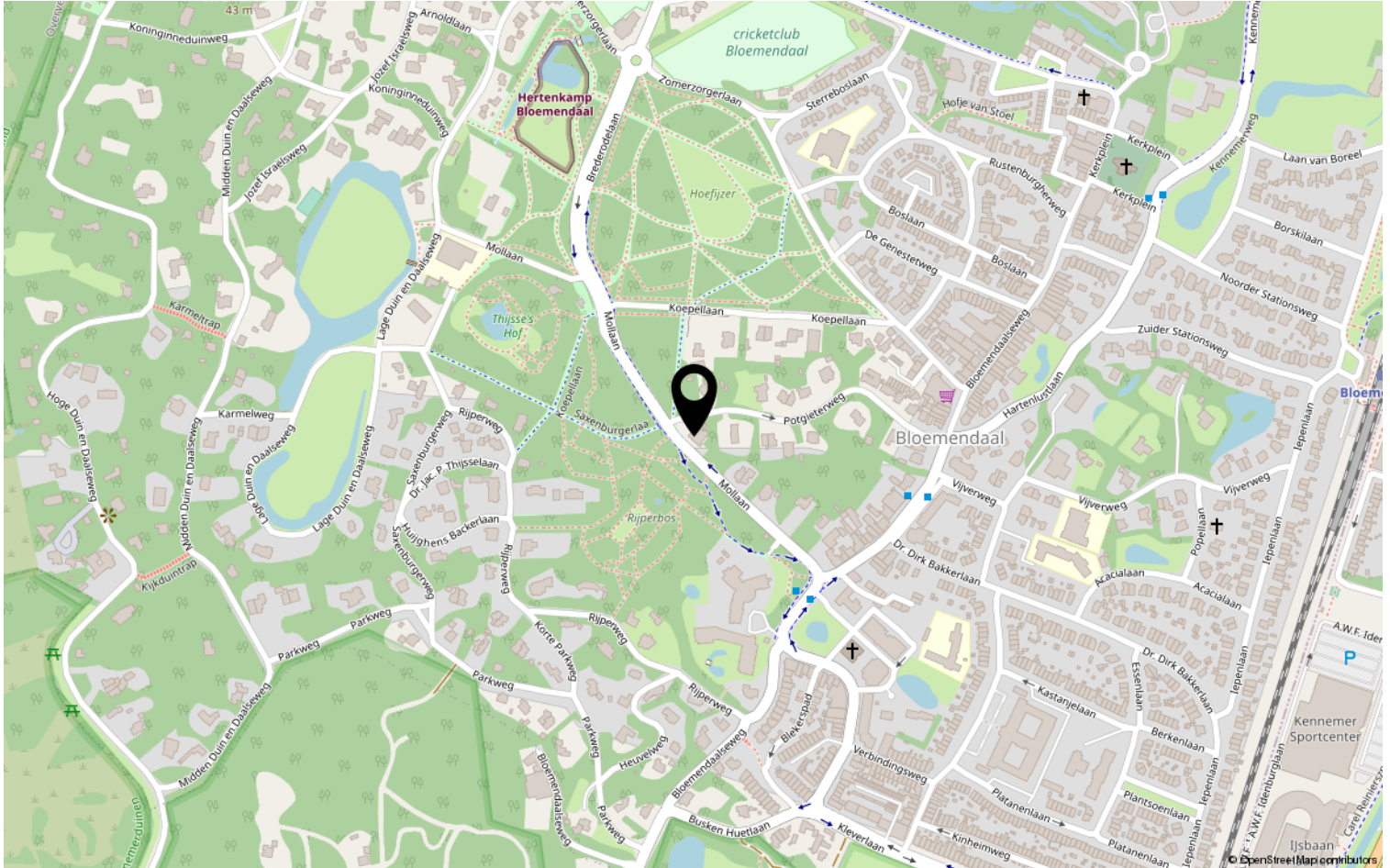


Plattegrond

Mollaan 1A - Bloemendaal
Souterrain



Locatie op de kaart



Heeft u interesse?



Bloemendaalseweg 245
2051 GC Overveen

023-5410041 | overveen@dcmakelaars.nl
www.dcmakelaars.nl